

УТВЕРЖДАЮ

Директор муниципального казенного учреждения социального обслуживания «Социально-реабилитационный центр для несовершеннолетних «Надежда»

Е.П. Гасс

«10» января 2020 г.

Паспорт доступности N 1

объекта социальной инфраструктуры (ОСИ)

Муниципального казенного учреждения социального обслуживания «Социально-реабилитационный центр для несовершеннолетних «Надежда»

1. Общие сведения об объекте

1.1. Наименование (вид) ОСИ: **Муниципальное казенное учреждение социального обслуживания «Социально-реабилитационный центр для несовершеннолетних «Надежда» Октябрьского муниципального района Челябинской области**

1.2. Адрес ОСИ: **457173 с. Подовинное, Октябрьский муниципальный район, Челябинская область, ул. Молодежная дом 1, стр. Б**

1.3. Сведения о размещении ОСИ:

отдельно стоящее здание 3 этажа, 1890,7 кв.м

наличие прилегающего земельного участка (да, нет); Да: 6580 кв.м

1.4. Год постройки здания **1987**, последнего капитального ремонта **нет**

1.5. Дата предстоящих плановых ремонтных работ: текущий ремонт ограждения 2021 год, установка пандуса 2020 г.

Сведения об организации, расположенной на объекте

1.6. Название организации (учреждения), (полное юридическое наименование - согласно Уставу) **Муниципальное казенное учреждение социального обслуживания «Социально-реабилитационный центр для несовершеннолетних «Надежда» Октябрьского муниципального района Челябинской области**, (краткое наименование): **МКУСО СРЦ «Надежда»**

1.7. Юридический адрес организации (учреждения): **457173 с. Подовинное, Октябрьский муниципальный район, Челябинская область, ул. Молодежная дом 1, стр. Б**

1.8. Основание для пользования объектом: оперативное управление

1.9. Форма собственности: муниципальная

1.10. Территориальная принадлежность: муниципальная

1.11. Вышестоящая организация (наименование): **Управление социальной защиты населения Октябрьского муниципального района Челябинской области**

1.12. Адрес вышестоящей организации, другие координаты: **457170 с. Октябрьское, Октябрьский муниципальный район, Челябинская область, ул. Тельмана д.11 помещение 1.**

2. Характеристика деятельности организации на объекте (по обслуживанию населения)

2.1 Сфера деятельности: социальная

2.2 Виды оказываемых услуг: социально-медицинские, социально-правовые, социально-бытовые, социально-трудовые, социально-психологические, социально-педагогические.

2.3 Форма оказания услуг: круглосуточная

2.4 Категории обслуживаемого населения по возрасту: дети от 3 лет до 18 лет

2.5 Категории обслуживаемых инвалидов: нет

2.6 Плановая мощность: посещаемость (количество обслуживаемых в день), вместимость, пропускная способность 85 человек

2.7 Участие в исполнении ИПР инвалида, ребенка-инвалида: нет

3. Состояние доступности объекта

3.1 Путь следования к объекту пассажирским транспортом (описать маршрут движения с использованием пассажирского транспорта): нет

Наличие адаптированного пассажирского транспорта к объекту: нет

3.2 Путь к объекту от ближайшей остановки пассажирского транспорта:

3.2.1 расстояние до объекта от остановки транспорта: 1500 м

3.2.2 время движения (пешком): 30 мин.

3.2.3 наличие выделенного от проезжей части пешеходного пути: нет

3.2.4 Перекрестки: нерегулируемые

3.2.5 Информация на пути следования к объекту: нет

3.2.6 Перепады высоты на пути: нет

Их обустройство для инвалидов на коляске: нет

3.3 Организация доступности объекта для инвалидов - форма обслуживания

№ п/п	Категория инвалидов (вид нарушения)	Вариант организации доступности объекта (формы обслуживания)
1.	Все категории инвалидов и МГН в том числе инвалиды:	ВНД
2	передвигающиеся на креслах-колясках	ВНД
3	с нарушениями опорно-двигательного аппарата	ВНД
4	с нарушениями зрения	ВНД
5	с нарушениями слуха	ВНД
6	с нарушениями умственного развития	ВНД

Указывается один из вариантов: «А», «Б», «ДУ», «ВНД»:

А – доступны все структурно-функциональные зоны ОСИ;

Б – в уровне первого этажа организовано место обслуживания инвалидов;

ДУ – доступен условно, то есть организовано дистанционное обслуживание, помощь персонала и т.д.;

ВНД – временно недоступен.

3.4 Состояние доступности основных структурно-функциональных

зон

№ п/п	Основные структурно-функциональные зоны	Состояние доступности, в том числе для основных категорий инвалидов*
1	Территория, прилегающая к зданию (участок)	ДЧ-В
2	Вход (входы) в здание	ДЧ-В
3	Путь (пути) движения внутри здания (в т.ч. пути эвакуации)	ДП-В
4	Зона целевого назначения здания (целевого посещения объекта)	ДЧ-В
5	Санитарно-гигиенические помещения	ДЧ-В
6	Система информации и связи (на всех зонах)	ДЧ-В
7	Пути движения к объекту (от остановки транспорта)	ДП-В

* Указывается: ДП-В - доступно полностью всем; ДП-И (К, О, С, Г, У) - доступно полностью избирательно (указать категории инвалидов); ДЧ-В -

доступно частично всем; ДЧ-И (К, О, С, Г, У) - доступно частично избирательно (указать категории инвалидов); ДУ - доступно условно, ВНД - временно недоступно

3.5. Итоговое заключение о состоянии доступности ОСИ: **Временно недоступно**

4. Управленческое решение

4.1. Рекомендации по адаптации основных структурных элементов объекта

№ п/п	Основные структурно-функциональные зоны объекта	Рекомендации по адаптации объекта (вид работы)*
1	Территория, прилегающая к зданию (участок)	не нуждается
2	Вход (входы) в здание	нуждается
3	Путь (пути) движения внутри здания (в т.ч. пути эвакуации)	технические решения невозможны;
4	Зона целевого назначения здания (целевого посещения объекта)	индивидуальное решение с ТСП;
5	Санитарно-гигиенические помещения	индивидуальное решение с техническими средствами реабилитации
6	Система информации на объекте (на всех зонах)	индивидуальное решение с техническими средствами реабилитации
7	Пути движения к объекту (от остановки транспорта)	не нуждается
8	Все зоны и участки	Временно не доступно

4.2. Период проведения работ: **Июнь-август 2020 г.**

в _____ рамках _____ исполнения

(указывается наименование документа: программы, плана)

4.3 Ожидаемый результат (по состоянию доступности) после выполнения работ по адаптации: **ОСИ станет доступен условно для основных МГН и инвалидов**

Оценка результата исполнения программы, плана (по состоянию доступности) _____

4.4. Для принятия решения требуется, требуется (нужное подчеркнуть):
Согласование:

_____ Имеется заключение уполномоченной организации о состоянии доступности объекта (наименование документа и выдавшей его организации, дата),
прилагается _____

4.5. Информация размещена (обновлена) на Карте доступности Челябинской области не размещена
(сайт Карты доступности – www.zhit-vmeste.ru)

5. Особые отметки

Паспорт сформирован на основании:

1. Анкеты (информации об объекте) от «__» ____ 2020г.,

2. Акта обследования объекта № 1 от «__» ____ 2020г.

3. Решения

Комиссии

_____ от «__» ____ 2020 г.

УТВЕРЖДАЮ

Директор муниципального казенного учреждения социального обслуживания «Социально-реабилитационный центр для несовершеннолетних «Надежда»

Е.П. Гасс

«10» ноября 2020 г.

Анкета

(информация об объекте социальной инфраструктуры)
к паспорту доступности N 1 объекта социальной инфраструктуры
(ОСИ) Муниципального казенного учреждения социального обслуживания
«Социально-реабилитационный центр для несовершеннолетних «Надежда»

1. Общие сведения об объекте

1.1. Наименование (вид) ОСИ: Муниципальное казенное учреждение социального обслуживания «Социально-реабилитационный центр для несовершеннолетних «Надежда» Октябрьского муниципального района Челябинской области

1.2. Адрес ОСИ: 457173 с. Подовинное, Октябрьский муниципальный район, Челябинская область, ул. Молодежная дом 1Б

1.3. Сведения о размещении ОСИ:

отдельно стоящее здание 3 этажа, 1890,7 кв.м

наличие прилегающего земельного участка (да, нет); Да: 6580 кв.м

1.4. Год постройки здания 1987, последнего капитального ремонта нет

1.5. Дата предстоящих плановых ремонтных работ: текущий ремонт ограждения 2020 год.

Сведения об организации, расположенной на объекте

1.6. Название организации (учреждения), (полное юридическое наименование - согласно Уставу) Муниципальное казенное учреждение социального обслуживания «Социально-реабилитационный центр для несовершеннолетних «Надежда» Октябрьского муниципального района Челябинской области

1.7. Юридический адрес организации (учреждения): 457173 с. Подовинное, Октябрьский муниципальный район, Челябинская область, ул. Молодежная дом 1, стр. Б

1.8. Основание для пользования объектом: оперативное управление

1.9. Форма собственности: муниципальная

1.10. Территориальная принадлежность: муниципальная

1.11. Вышестоящая организация (наименование): **Управление социальной защиты населения Октябрьского муниципального района**

1.12. Адрес вышестоящей организации, другие координаты: **457170 с. Октябрьское, Октябрьский муниципальный район, Челябинская область, ул. Тельмана д.11 помещение 1.**

2. Характеристика деятельности организации на объекте (по обслуживанию населения)

2.1 Сфера деятельности (здравоохранение, образование, социальная защита, физическая культура и спорт, культура, связь и информация, транспорт, жилой фонд, потребительский рынок и сфера услуг, другое): социальная

2.2 Виды оказываемых услуг: социально-медицинские, социально-правовые, социально-бытовые, социально-трудовые, социально-психологические, социально-педагогические.

2.3 Форма оказания услуг: на объекте

2.4 Категории обслуживаемого населения по возрасту: дети от 3х до 18 лет

2.5 Категории обслуживаемых инвалидов: **нет**

2.6 Плановая мощность: посещаемость (количество обслуживаемых в день), вместимость, пропускная способность: 85 человек

2.7 Участие в исполнении ИПР инвалида, ребенка-инвалида: нет

3. Состояние доступности объекта

3.1 Путь следования к объекту пассажирским транспортом (описать маршрут движения с использованием пассажирского транспорта) **нет**

Наличие адаптированного пассажирского транспорта к объекту: **нет**

3.2 Путь к объекту от ближайшей остановки пассажирского транспорта:

3.2.1 расстояние до объекта от остановки транспорта: 1500 м

3.2.2 время движения (пешком) 30 мин.

3.2.3 наличие выделенного от проезжей части пешеходного пути: **нет**

3.2.4 Перекрестки: нерегулируемые;

3.2.5 Информация на пути следования к объекту: нет

3.2.6 Перепады высоты на пути: нет

Их обустройство для инвалидов на коляске: нет

3.3 Организация доступности объекта для инвалидов - форма обслуживания* с учетом СП 35-101-2001:

№ п/п	Категория инвалидов (вид нарушения)	Вариант организации доступности объекта (формы обслуживания)*
1.	Все категории инвалидов и МГН в том числе инвалиды:	ВНД
2	передвигающиеся на креслах-колясках	ВНД
3	с нарушениями опорно-двигательного аппарата	ВНД
4	с нарушениями зрения	ВНД
5	с нарушениями слуха	ВНД
6	с нарушениями умственного развития	ВНД

Указывается один из вариантов: «А», «Б», «ДУ», «ВНД»:

А – доступны все структурно-функциональные зоны ОСИ;

Б – в уровне первого этажа организовано место обслуживания инвалидов;

ДУ – доступен условно, то есть организовано дистанционное обслуживание, помощь персонала и т.д.;

ВНД – временно недоступен.

3.4 Состояние доступности основных структурно-функциональных зон

№ п/п	Основные структурно-функциональные зоны	Состояние доступности, в том числе для основных категорий инвалидов*
1	Территория, прилегающая к зданию (участок)	ДЧ-В
2	Вход (входы) в здание	ДЧ-В
3	Путь (пути) движения внутри здания (в т.ч. пути эвакуации)	ДП-В
4	Зона целевого назначения здания (целевого посещения объекта)	ДЧ-В
5	Санитарно-гигиенические помещения	ДЧ-В
6	Система информации и связи (на всех зонах)	ДЧ-В
7	Пути движения к объекту (от остановки транспорта)	ДП-В

* Указывается: ДП-В - доступно полностью всем; ДП-И (К, О, С, Г, У) - доступно полностью избирательно (указать категории инвалидов); ДЧ-В - доступно частично всем; ДЧ-И (К, О, С, Г, У) - доступно частично избирательно (указать категории инвалидов); ДУ - доступно условно, ВНД - временно недоступно

3.5. Итоговое заключение о состоянии доступности ОСИ: **Временно недоступно**

4. Управленческое решение

4.1. Рекомендации по адаптации основных структурных элементов объекта

N п/п	Основные структурно-функциональные зоны объекта	Рекомендации по адаптации объекта (вид работы)*
1	Территория, прилегающая к зданию (участок)	не нуждается
2	Вход (входы) в здание	нуждается
3	Путь (пути) движения внутри здания (в т.ч. пути эвакуации)	технические решения невозможны
4	Зона целевого назначения здания (целевого посещения объекта)	индивидуальное решение с техническими средствами реабилитации
5	Санитарно-гигиенические помещения	индивидуальное решение с техническими средствами реабилитации
6	Система информации на объекте (на всех зонах)	индивидуальное решение с техническими средствами реабилитации
7	Пути движения к объекту (от остановки транспорта)	не нуждается
8	Все зоны и участки	Временно не доступно

Размещение информации на Карте доступности Челябинской области Российской Федерации согласовано с начальником Управления социальной защиты населения Октябрьского муниципального района Челябинской области Е.В. Бабенковой

УТВЕРЖДАЮ

Директор муниципального казенного учреждения социального обслуживания «Социально-реабилитационный центр для несовершеннолетних «Надежда»

Е.П. Гасс

«10» _____ 2020 г.

АКТ ОБСЛЕДОВАНИЯ

объекта социальной инфраструктуры к паспорту доступности N 1
Муниципального казенного учреждения социального обслуживания
«Социально-реабилитационный центр для несовершеннолетних «Надежда»

Октябрьский муниципальный район
Челябинской области

" " _____ 2020 г.

1. Общие сведения об ОСИ

1.1. Наименование (вид) ОСИ: **Муниципальное казенное учреждение социального обслуживания «Социально-реабилитационный центр для несовершеннолетних «Надежда» Октябрьского муниципального района Челябинской области**

1.2. Адрес ОСИ: **457173 с. Подовинное, Октябрьский муниципальный район, Челябинская область, ул. Молодежная дом 1, стр. Б**

1.3. Сведения о размещении ОСИ:

- отдельно стоящее здание 3 этажа, **1890,7 кв.м**

наличие прилегающего земельного участка (да, нет); **Да; 6580 кв.м**

1.4. Юридический адрес ОСИ: **457173 с. Подовинное, Октябрьский муниципальный район, Челябинская область, ул. Молодежная дом 1, стр. Б**

2. Характеристика деятельности ОСИ

Дополнительная информация

Социальная

3. Состояние доступности ОСИ

3.1 Путь следования к объекту пассажирским транспортом (описать маршрут движения с использованием пассажирского транспорта) **нет**

Наличие адаптированного пассажирского транспорта к объекту: нет

3.2 Путь к объекту от ближайшей остановки пассажирского транспорта:

3.2.1 расстояние до объекта от остановки транспорта: 1500 м

3.2.2 время движения (пешком) 30 мин.

3.2.3 наличие выделенного от проезжей части пешеходного пути: нет

3.2.4 Перекрестки: нерегулируемые;

3.2.5 Информация на пути следования к объекту: нет

3.2.6 Перепады высоты на пути: нет

Их обустройство для инвалидов на коляске: нет

3.3 Организация доступности объекта для инвалидов - форма обслуживания*

№ п/п	Категория инвалидов (вид нарушения)	Вариант организации доступности объекта (формы обслуживания)*
1.	Все категории инвалидов и МГН в том числе инвалиды:	ВНД
2	передвигающиеся на креслах-колясках	ВНД
3	с нарушениями опорно-двигательного аппарата	ВНД
4	с нарушениями зрения	ВНД
5	с нарушениями слуха	ВНД
6	с нарушениями умственного развития	ВНД

Указывается один из вариантов: «А», «Б», «ДУ», «ВНД»:

А – доступны все структурно-функциональные зоны ОСИ;

Б – в уровне первого этажа организовано место обслуживания инвалидов;

ДУ – доступен условно, то есть организовано дистанционное обслуживание, помощь персонала и т.д.;

ВНД – временно недоступен.

3.4 Состояние доступности основных структурно-функциональных

зон

№ п/п	Основные структурно-функциональные зоны	Состояние доступности, в том числе для основных категорий	Приложение	
			№ на плане	№ фото (при наличии)

		инвалидов**		
1.	Территория, прилегающая к зданию (участок)	ДП-В		
2.	Вход (входы) в здание	ДЧ-В		
3.	Путь (пути) движения внутри здания (в том числе пути эвакуации)	ДП-В		
4.	Зона целевого назначения здания (целевого посещения ОСИ)	ДЧ-В		
5.	Санитарно-гигиенические помещения	ДЧ-В		
6.	Система информации на ОСИ (на всех зонах)	ДЧ-В		
7.	Пути движения к ОСИ (от остановки транспорта)	ДП-В		

* Указывается: ДП-В - доступно полностью всем; ДП-И (К, О, С, Г, У) - доступно полностью избирательно (указать категории инвалидов); ДЧ-В - доступно частично всем; ДЧ-И (К, О, С, Г, У) - доступно частично избирательно (указать категории инвалидов); ДУ - доступно условно, ВНД - временно недоступно

3.5. Итоговое заключение о состоянии доступности ОСИ: **Временно не доступно**

4. Управленческое решение

4.1. Рекомендации по адаптации основных структурных элементов объекта

№ п/п	Основные структурно-функциональные зоны объекта	Рекомендации по адаптации объекта (вид работы)*
1	Территория, прилегающая к зданию (участок)	не нуждается
2	Вход (входы) в здание	нуждается
3	Путь (пути) движения внутри здания (в т.ч. пути эвакуации)	технические решения невозможны
4	Зона целевого назначения здания (целевого посещения объекта)	индивидуальное решение с техническими средствами реабилитации
5	Санитарно-гигиенические помещения	индивидуальное решение с техническими средствами реабилитации
6	Система информации на объекте (на всех зонах)	индивидуальное решение с техническими средствами реабилитации
7	Пути движения к объекту (от остановки	не нуждается

	транспорта)	
8	Все зоны и участки	Временно не доступно

4.2. Период проведения работ **Август 2020 г.**

в _____ рамках _____ исполнения

(указывается наименование документа: программы, плана)

4.3 Ожидаемый результат (по состоянию доступности) после выполнения работ по адаптации: **ОСИ станет доступен условно для основных категорий МГН и инвалидов.**

Оценка результата исполнения программы, плана (по состоянию доступности) _____

4.4. Для принятия решения **требуется**, не требуется (нужное подчеркнуть):

4.4.1. **согласование в профильной группе по паспортизации и анкетированию социально значимых объектов администрации Октябрьского муниципального района**

4.4.2. Согласование работ с надзорными органами (в сфере проектирования и строительства, архитектуры, охраны памятников, другое – указать) **не требуется**;

4.4.3. Техническая экспертиза; разработка проектно-сметной документации – **не требуется**;

4.4.4. Согласование с вышестоящей организацией (собственником здания) с Управлением социальной защиты населения Октябрьского муниципального района - **требуется**;

4.4.5. Согласование с Местной общественной организацией инвалидов Октябрьского муниципального района Челябинской областной организации инвалидов общероссийской общественной организации «Всероссийское общество инвалидов» - **требуется**

Имеется заключение технической экспертизы о возможности адаптации ОСИ (прилагается) – **не имеется**.

4.5. Информация размещена (обновлена) на Карте доступности Челябинской области **не размещена**

(сайт Карты доступности – www.zhit-vmeste.ru)

5. Особые отметки

Приложения:

Результаты обследования:

1. Территории, прилегающей к объекту на 2 л.
2. Входа (входов) в здание на 2 л.
3. Путей движения в здании на 3 л.
4. Зоны целевого назначения объекта на 5 л.
5. Санитарно-гигиенических помещений на 2 л.
6. Системы информации (и связи) на объекте на 2 л.

Результаты фотофиксации на ОСИ на 1 л.

Позэтажные планы ОСИ на 3 л.

Другое: планы эвакуации на 3 л.

План-схема ОСИ на местности на 1 л.

Руководитель рабочей группы:

Директор МКУСО СРЦ «Надежда» Е.П. Гасс /

(Должность, Ф.И.О.)

(Подпись)

Заместитель директора по АХЧ А.А. Сычев /

(Должность, Ф.И.О.)

(Подпись)

Председатель МООИ ОМР ЧООО ВОИ

А.Г. Свинолупов /

(Должность, Ф.И.О.)

(Подпись)

Юрисконсульт УСЗН О.П. Неручева /

(Должность, Ф.И.О.)

(Подпись)

В том числе:

Представители социального учреждения:

Заместитель директора по АХЧ А.А. Сычев /

(Должность, Ф.И.О.)

(Подпись)

Рабочий по обслуживанию здания В.В. Эрштейн /

(Должность, Ф.И.О.)

(Подпись)

Управленческое решение согласовано " _____ " _____ 20__ г. (протокол N _____)

Комиссией

к паспорту доступности N 1 Муниципального казенного учреждения социального обслуживания «Социально-реабилитационный центр для несовершеннолетних «Надежда» от "10" 01 2020 г.

I. Результаты обследования:

1. Территории, прилегающей к зданию (участка)

Муниципальное казенное учреждение социального обслуживания «Социально-реабилитационный центр для несовершеннолетних «Надежда» с. Подовинное, ул. Молодежная 1 стр. Б, Октябрьский район, Челябинская область

N п/п	Наименование функционально-планировочного элемента	Наличие элемента			Выявленные нарушения и замечания		Работы по адаптации объектов	
		есть/нет	N на плане	N фото	Содержание	Значимо для инвалида (категория)	Содержание	Виды работ
1.1	Вход (входы) на территорию	есть			не выявлено			
1.2	Путь (пути) движения на территории	есть			не выявлено			
1.3	Лестница (наружная)	есть			не выявлено	С		
1.4	Пандус (наружный)	нет			не выявлено	К	Текущий ремонт август 2020г.	
1.5	Автостоянка и парковка	есть			не выявлено		Установка специального знака при	

							выделе нии средств на приобр етение	
	ОБЩИЕ требования к зоне				беспрепя тственное и удобное передвиж ение МГН по участку			

II. Заключение по зоне:

Наименование структурно- функциональной зоны	Состояние доступности* (к пункту 3.4 Акта обследования ОСИ)	Приложение		Рекомендации по адаптации (вид работы)** к пункту 4.1 Акта обследования ОСИ
		№ на плане	№ фото	
Территория, прилегающая к зданию	ДП-И (Г, О, У)			не нуждается; индивидуальное решение с ТСР

* указывается: ДП-В - доступно полностью всем; ДП-И (К, О, С, Г, У) - доступно полностью избирательно (указать категории инвалидов); ДЧ-В - доступно частично всем; ДЧ-И (К, О, С, Г, У) - доступно частично избирательно (указать категории инвалидов); ДУ - доступно условно, ВНД - недоступно

** указывается один из вариантов: не нуждается; ремонт (текущий, капитальный); индивидуальное решение с ТСР; технические решения невозможны - организация альтернативной формы обслуживания

Комментарий к заключению: состояние территории, прилегающей к зданию, входов в здание, лестницы соответствует требованиям доступности для всех МГН, получающих социальные услуги МКУСО СРЦ «Надежда»

Приложение 2

к Акту обследования ОСИ

к паспорту доступности N 1 Муниципального казенного учреждения социального обслуживания «Социально-реабилитационный центр для несовершеннолетних «Надежда» от "10" 01 2020 г.

I. Результаты обследования:

2. Входа (входов) в здание

Муниципальное казенное учреждение социального обслуживания «Социально-реабилитационный центр для несовершеннолетних «Надежда» с. Подовинное, ул. Молодежная 1 стр. Б, Октябрьский район, Челябинская область

п/п	Наименование функционально-планировочного элемента	Наличие элемента			Выявленные нарушения и замечания		Работы по адаптации объектов	
		есть/нет	N на плане	N фото	Содержание	Значим о для инвали да (категория)	Содержа ние	Виды работ
2.1	Лестница (наружная)	есть			не выявлено			
2.2	Пандус (наружный)	нет			не выявлено	О,У,Г	Установка пандуса август 2020 г. В текущий ремонт	
2.3	Входная площадка	есть			Перепад высот	О,У,Г		

	(перед дверью)				поверхности нет			
2.4	Дверь (входная)	есть			Имеется круглая наклейка желтого цвета диаметром 20 см	С		При наличии ТСП в ИПРА инвалида
2.5	Тамбур	есть			не выявлено			
	ОБЩИЕ требования к зоне				беспрепятственное и удобное передвижение МГН по зоне входа			

II. Заключение по зоне:

Наименование структурно-функциональной зоны	Состояние доступности* (к пункту 3.4 Акта обследования ОСИ)	Приложение		Рекомендации по адаптации (вид работы)** к пункту 4.1 Акта обследования ОСИ
		№ на плане	№ фото	
Вход в здание	ДП-И (О, Г, У)			не нуждается

* указывается: ДП-В - доступно полностью всем; ДП-И (К, О, С, Г, У) - доступно полностью избирательно (указать категории инвалидов); ДЧ-В - доступно частично всем; ДЧ-И (К, О, С, Г, У) - доступно частично избирательно (указать категории инвалидов); ДУ - доступно условно, ВНД - недоступно

** указывается один из вариантов: не нуждается; ремонт (текущий, капитальный); индивидуальное решение с ТСП; технические решения невозможны - организация альтернативной формы обслуживания

Комментарий к заключению: состояние входов в здание условно соответствует требованиям доступности для всех МГН, получающих социальные услуги МКУ СО СРЦ «Надежда»

к паспорту доступности N 1 Муниципального казенного учреждения социального обслуживания «Социально-реабилитационный центр для несовершеннолетних «Надежда» от "19" 01 2020 г.

I. Результаты обследования:

3. Пути (путей) движения внутри здания (в т.ч. путей эвакуации)

Муниципальное казенное учреждение социального обслуживания «Социально-реабилитационный центр для несовершеннолетних «Надежда»
с. Подовинное, ул. Молодежная 1 стр. Б, Октябрьский район, Челябинская область

N п/п	Наименование функционально-планировочного элемента	Наличие элемента			Выявленные нарушения и замечания		Работы по адаптации объектов	
		есть/нет	N на плане	N фото	Содержание	Значимое для инвалида (категория)	Содержание	Виды работ
3.1	Коридор (вестибюль, зона ожидания)	есть			Не выявлено			
3.2	Лестница (внутри здания)	есть			Не соответствует по углу подъема	К	Расширить лестницу до нормативных значений, угол подъема до 12 гр.	технические решения невозможны
3.3	Пандус (внутри здания)	нет						
3.4	Лифт	нет						

	пассажирский (или подъемник)							
3.5	Дверь	есть			Имеется круглая наклейка желтого цвета диаметром 20 см ширина проема более 90 см.	С		
3.6	Пути эвакуации (в т.ч. зоны безопасности)	есть			не выявлено			
	ОБЩИЕ требования к зоне				беспрепятственное и удобное передвижение МГН на путях движения ОСИ затруднено вследствие архитектурной непригодности			

II. Заключение по зоне:

Наименование структурно-функциональной зоны	Состояние доступности* (к пункту 3.4 Акта обследования ОСИ)	Приложение		Рекомендации по адаптации (вид работы)** к пункту 4.1 Акта обследования
		N на плане	N фото	

пути движения внутри здания, в том числе эвакуационные	ДП-И (О, Г, У)			ОСИ технические решения невозможны
--	----------------	--	--	---------------------------------------

* указывается: ДП-В - доступно полностью всем; ДП-И (К, О, С, Г, У) - доступно полностью избирательно (указать категории инвалидов); ДЧ-В - доступно частично всем; ДЧ-И (К, О, С, Г, У) - доступно частично избирательно (указать категории инвалидов); ДУ - доступно условно, ВНД - недоступно

** указывается один из вариантов: не нуждается; ремонт (текущий, капитальный); индивидуальное решение с ТСР; технические решения невозможны - организация альтернативной формы обслуживания

Комментарий к заключению: состояние путей движения в здании условно соответствует требованиям доступности для всех МГН, получающих социальные услуги МКУ СО СРЦ «Надежда».

к паспорту доступности N 1 Муниципального казенного учреждения социального обслуживания «Социально-реабилитационный центр для несовершеннолетних «Надежда» от 10 09 2020 г.

I. Результаты обследования:

4. Зоны целевого назначения здания (целевого посещения объекта)

Вариант I - зона обслуживания посетителей

Муниципальное казенное учреждение социального обслуживания «Социально-реабилитационный центр для несовершеннолетних «Надежда» с. Подовинное, ул. Молодежная 1 стр. Б, Октябрьский район, Челябинская область

N п/п	Наименование функционально-планировочного элемента	Наличие элемента			Выявленные нарушения и замечания		Работы по адаптации объектов	
		есть/нет	N на плане	N фото	Содержание	Значимо для инвалида (категория)	Содержание	Виды работ
4.1	Кабинетная форма обслуживания	есть			Имеется круглая наклейка желтого цвета диаметром 20 см	С		
4.2	Зальная форма обслуживания	нет						
4.3	Прилавочная форма	нет						

	обслуживания							
4.4	Форма обслуживания с перемещением по маршруту	нет						
4.5	Кабина индивидуального обслуживания	нет						
	ОБЩИЕ требования к зоне				беспрепятственное и удобное передвижение МГН в зоне обслуживания			

II. Заключение по зоне:

Наименование структурно-функциональной зоны	Состояние доступности* (к пункту 3.4 Акта обследования ОСИ)	Приложение		Рекомендации по адаптации (вид работы)** к пункту 4.1 Акта обследования ОСИ
		№ на плане	№ фото	
кабинетная форма обслуживания	ДП - И (О, Г, У)			

* указывается: ДП-В - доступно полностью всем; ДП-И (К, О, С, Г, У) - доступно полностью избирательно (указать категории инвалидов); ДЧ-В - доступно частично всем; ДЧ-И (К, О, С, Г, У) - доступно частично избирательно (указать категории инвалидов); ДУ - доступно условно, ВНД - недоступно

** указывается один из вариантов: не нуждается; ремонт (текущий, капитальный); индивидуальное решение с ТСР; технические решения невозможны - организация альтернативной формы обслуживания

Комментарий к заключению: состояние зоны целевого назначения (зона обслуживания населения) здания условно соответствует требованиям доступности для всех МГН, получающих социальные услуги МКУ СО СРЦ «Надежда».

к паспорту доступности N 1 Муниципального казенного учреждения социального обслуживания «Социально-реабилитационный центр для несовершеннолетних «Надежда» от "19" 01 2020 г.

I. Результаты обследования:

4. Зоны целевого назначения здания (целевого посещения объекта)

Вариант II - места приложения труда

Муниципальное казенное учреждение социального обслуживания «Социально-реабилитационный центр для несовершеннолетних «Надежда» с. Подовинное, ул. Молодежная 1 стр. Б, Октябрьский район, Челябинская область

Наименование функционально-планировочного элемента	Наличие элемента			Выявленные нарушения и замечания		Работы по адаптации объектов	
	есть/нет	N на плане	N фото	Содержание	Значимо для инвалида (категория)	Содержание	Виды работ
Кабинет директора	есть			не выявлено			
Кабинет заместителя по ВР	есть			не выявлено			
Кабинет гл. бухгалтера	есть			не выявлено			
Комната воспитателей	есть			не выявлено			
Учебный кабинет	есть			Кабинет на 2 этаже			
Игровая комната	есть			На 3 этаже			
Кабинет педагога-психолога	есть			Кабинет на 2 этаже			
Кабинет социального педагога	есть			Кабинет на 2 этаже			

Библиотека	есть			Кабинет на 2 этаже;			
ОБЩИЕ требования к зоне				беспрепятственное и удобное передвижение МГН в зоне обслуживания			

II. Заключение по зоне:

Наименование структурно-функциональной зоны	Состояние доступности* (к пункту 3.4 Акта обследования ОСИ)	Приложение		Рекомендации по адаптации (вид работы)** к пункту 4.1 Акта обследования ОСИ
		№ на плане	№ фото	
Место приложения труда	ДП-И (О, У)			

* указывается: ДП-В - доступно полностью всем; ДП-И (К, О, С, Г, У) - доступно полностью избирательно (указать категории инвалидов); ДЧ-В - доступно частично всем; ДЧ-И (К, О, С, Г, У) - доступно частично избирательно (указать категории инвалидов); ДУ - доступно условно, ВНД - недоступно

** указывается один из вариантов: не нуждается; ремонт (текущий, капитальный); индивидуальное решение с ТСР; технические решения невозможны - организация альтернативной формы обслуживания

Комментарий к заключению: состояние зоны целевого назначения (места приложения труда) здания условно соответствует требованиям доступности для всех МГН, получающих социальные услуги МКУ СО СРЦ «Надежда».

Приложение 4(III)

к Акту обследования ОСИ

к паспорту доступности N 1 Муниципального казенного учреждения социального обслуживания «Социально-реабилитационный центр для несовершеннолетних «Надежда» от 10 01 2020 г.

I. Результаты обследования:

4. Зоны целевого назначения здания (целевого посещения объекта)

Вариант III - жилые помещения

Муниципальное казенное учреждение социального обслуживания «Социально-реабилитационный центр для несовершеннолетних «Надежда» с. Подовинное, ул. Молодежная 1 стр. Б, Октябрьский район, Челябинская область

Наименование функционально-планировочного элемента	Наличие элемента			Выявленные нарушения и замечания		Работы по адаптации объектов	
	есть/нет	N на плане	N фото	Содержание	Значимо для инвалида (категория)	Содержание	Виды работ
Жилые помещения	есть			не выявлено			

II. Заключение по зоне:

Наименование структурно-функциональной зоны	Состояние доступности* (к пункту 3.4 Акта обследования ОСИ)	Приложение		Рекомендации по адаптации (вид работы)** к пункту 4.1 Акта обследования ОСИ
		N на плане	N фото	
Жилые помещения	ДЧ-И (Г, О, У)			

* указывается: ДП-В - доступно полностью всем; ДП-И (К, О, С, Г, У) - доступно полностью избирательно (указать категории инвалидов); ДЧ-В - доступно частично всем; ДЧ-И (К, О, С,

Г, У) - доступно частично избирательно (указать категории инвалидов); ДУ - доступно условно, ВНД - недоступно

** указывается один из вариантов: не нуждается; ремонт (текущий, капитальный); индивидуальное решение с ТСР; технические решения невозможны - организация альтернативной формы обслуживания

Комментарий к заключению: состояние зоны целевого назначения (жилые помещения) здания условно соответствует требованиям доступности для всех МГН, получающих социальные услуги МКУ СО СРЦ «Надежда».

Приложение 5

к Акту обследования ОСИ

к паспорту доступности N 1 Муниципального казенного учреждения социального обслуживания «Социально-реабилитационный центр для несовершеннолетних «Надежда» от "10" 01 2020 г.

I. Результаты обследования:

5. Санитарно-гигиенических помещений

Муниципальное казенное учреждение социального обслуживания «Социально-реабилитационный центр для несовершеннолетних «Надежда» с. Подовинное, ул. Молодежная 1 стр. Б, Октябрьский район, Челябинская область

N п/п	Наименование функционально-планировочного элемента	Наличие элемента			Выявленные нарушения и замечания		Работы по адаптации объектов	
		есть/нет	N на плане	N фото	Содержание	Значимо для инвалида (категория)	Содержание	Виды работ
5.1	Туалетная комната	есть			нет поручней слева и справа от унитаза	К	Установка поручней справа и слева унитаза запланирована при выделении средств на текущий ремонт в 2023 г.	
5.2	Душевая/ванная комната	есть			не выявлено			
5.3	Бытовая комната (гардеробная)	есть			не выявлено			

ОБЩИЕ требования к зоне				беспрепятственно и удобное передвижение МГН в зоне обслуживания			
-------------------------	--	--	--	---	--	--	--

II. Заключение по зоне:

Наименование структурно-функциональной зоны	Состояние доступности* (к пункту 3.4 Акта обследования ОСИ)	Приложение		Рекомендации по адаптации (вид работы)** к пункту 4.1 Акта обследования ОСИ
		№ на плане	№ фото	
туалетная комната	ДП-И (О, С, Г, У)			Установить поручни слева и справа от унитаза, расширить дверной проем Запланировано в текущий ремонт в 2023 г.
бытовая комната	ДЧ-И(О, С, Г, У)			

* указывается: ДП-В - доступно полностью всем; ДП-И (К, О, С, Г, У) - доступно полностью избирательно (указать категории инвалидов); ДЧ-В - доступно частично всем; ДЧ-И (К, О, С, Г, У) - доступно частично избирательно (указать категории инвалидов); ДУ - доступно условно, ВНД - недоступно

** указывается один из вариантов: не нуждается; ремонт (текущий, капитальный); индивидуальное решение с ТСП; технические решения невозможны - организация альтернативной формы обслуживания

Комментарий к заключению: состояние санитарно-гигиенических помещений здания условно соответствует требованиям доступности для всех МГН, получающих социальные услуги МКУ СО СРЦ «Надежда».

Приложение 6

к Акту обследования ОСИ

к паспорту доступности N 1 Муниципального казенного учреждения социального обслуживания «Социально-реабилитационный центр для несовершеннолетних «Надежда» от "10" 01 2020 г.

I. Результаты обследования:

6. Системы информации(и связи) на объекте

Муниципальное казенное учреждение социального обслуживания «Социально-реабилитационный центр для несовершеннолетних «Надежда»
с. Подовинное, ул. Молодежная 1 стр. Б, Октябрьский район, Челябинская область

N п/п	Наименование функционально-планировочного элемента	Наличие элемента			Выявленные нарушения и замечания		Работы по адаптации объектов	
		есть/нет	N на плане	N фото	Содержание	Значимо для инвалида (категория)	Содержание	Виды работ
6.1	Визуальные средства	есть			не выявлено			
6.2	Акустические средства	нет			не выявлено			
6.3	Тактильные средства	нет			не выявлено			
	ОБЩИЕ требования к зоне				беспрепятственное и удобное передвижение МГН в зоне обслуживания			

II. Заключение по зоне:

Наименование структурно-функциональной	Состояние доступности* (к пункту 3.4 Акта	Приложение		Рекомендации по адаптации (вид работы)**
		N на плане	N фото	

зоны	обследования ОСИ)			к пункту 4.1 Акта обследования ОСИ
системы информации	ДЧ-И (О, Г, У)			Текущий ремонт при выделении средств запланирован на 2023 г.

* указывается: ДП-В - доступно полностью всем; ДП-И (К, О, С, Г, У) - доступно полностью избирательно (указать категории инвалидов); ДЧ-В - доступно частично всем; ДЧ-И (К, О, С, Г, У) - доступно частично избирательно (указать категории инвалидов); ДУ - доступно условно, ВНД - недоступно

** указывается один из вариантов: не нуждается; ремонт (текущий, капитальный); индивидуальное решение с ТСР; технические решения невозможны - организация альтернативной формы обслуживания

Комментарий к заключению: состояние системы информации на объекте условно соответствует требованиям доступности для всех МГН, получающих социальные услуги МКУ СО СРЦ «Надежда».

ПЛАН ЭВАКУАЦИИ

из помещений МКУСО СРЦ "Надежда"
Октябрьского района
1 этаж

УТВЕРЖДАЮ
Директор
МКУСО СРЦ
"Надежда"

И.Г. Гумерова
"09" 01 2017 г.

●
ВЫ НАХОДИТЕСЬ
ЗДЕСЬ

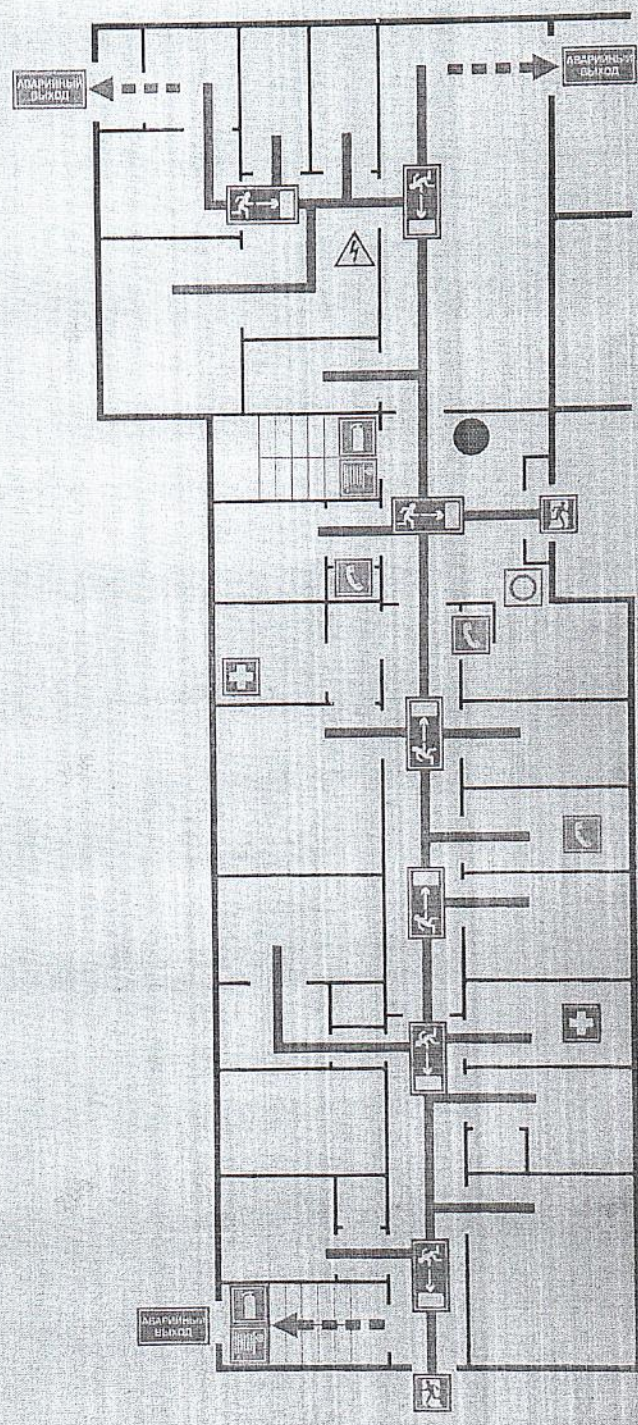
☒
ЭВАКУАЦИОННЫЙ
ВЫХОД

—
ПУТЬ ЭВАКУАЦИИ

☒
АВАРИЙНЫЙ
ВЫХОД

☒
НАПРАВЛЕНИЕ
К ЭВАКУАЦИОННОМУ
ВЫХОДУ

--->
ПУТЬ
К АВАРИЙНОМУ
ВЫХОДУ



⚡
ЭЛЕКТРИЧЕСКИЙ
ЩИТ

☒
ОГНЕТУШИТЕЛЬ

☒
ПОЖАРНЫЙ
КРАН

☒
КНОПКА
ВКЛЮЧЕНИЯ
УСТАНОВОК
ПОЖАРНОЙ
АВТОМАТИКИ

☒
АПТЕЧКА ПЕРВОЙ
МЕДИЦИНСКОЙ
ПОМОЩИ

ДЕЙСТВИЯ ПРИ ПОЖАРЕ, АВАРИИ...

1	СООБЩИТЬ ПО ТЕЛЕФОНУ 01 112 101	☒	АДРЕС ОБЪЕКТА, МЕСТО ВОЗНИКНОВЕНИЯ ПОЖАРА, АВАРИИ, СВОЮ ФАМИЛИЮ	3	ЭВАКУИРОВАТЬ ЛЮДЕЙ, ОКАЗАТЬ ПОМОЩЬ ПОСТРАДАВШИМ	☒ ☒	ОРИЕНТИРОВАТЬСЯ ПО ЗНАКАМ, ЭЛЕМЕНТАМ ФЭС, ИСПОЛЬЗОВАТЬ СРЕДСТВА ИНДИВИДУАЛЬНОЙ ЗАЩИТЫ ЛЮДЕЙ ПРИ ПОЖАРЕ
2	ОПОБЕСИТЬ ПЕРСОНАЛ, ПОСЕТИТЕЛЕЙ О ПОЖАРЕ ИЛИ АВАРИИ	☒ ☒	ЧЕРЕЗ СИСТЕМУ ОПОВЕЩЕНИЯ, НАРОЧНЫМ, ГОЛОСОМ	4	ПРИНЯТЬ МЕРЫ ПО ТУШЕНИЮ ПОЖАРА, ЛИКВИДАЦИИ АВАРИИ	⚡ ☒	ОТКЛЮЧИТЬ ЭЛЕКТРОЭНЕРГИЮ, ИСПОЛЬЗОВАТЬ ПЕРВИЧНЫЕ СРЕДСТВА ПОЖАРОТУШЕНИЯ, ЛОКАЛИЗОВАТЬ АВАРИЮ
<p>⚠ ВСТРЕТИТЬ ПРИБЫВШИЕ СЛУЖБЫ СПАСЕНИЯ (ПОЖАРНЫЕ ПОДРАЗДЕЛЕНИЯ, СКОРУЮ ПОМОЩЬ...); ПРОИНФОРМИРОВАТЬ О РЕЗУЛЬТАТАХ ЭВАКУАЦИИ ЛЮДЕЙ И ИМУЩЕСТВА</p>							

СОГЛАСОВАНО
 НАЧАЛЬНИК ФГКУ 7 ОФПС
 ПО ЧЕЛЯБИНСКОЙ ОБЛАСТИ
 ПОДПОЛКОВНИК ВН СЛУЖБЫ
 ТРУНОВ В.В./
 "10" 12 2012Г.

ПЛАН ЭВАКУАЦИИ


ИЗ ПОМЕЩЕНИЙ

МКУСО СРЦ "НАДЕЖДА"


ОКТЯБРЬСКОГО РАЙОНА


2 ЭТАЖ

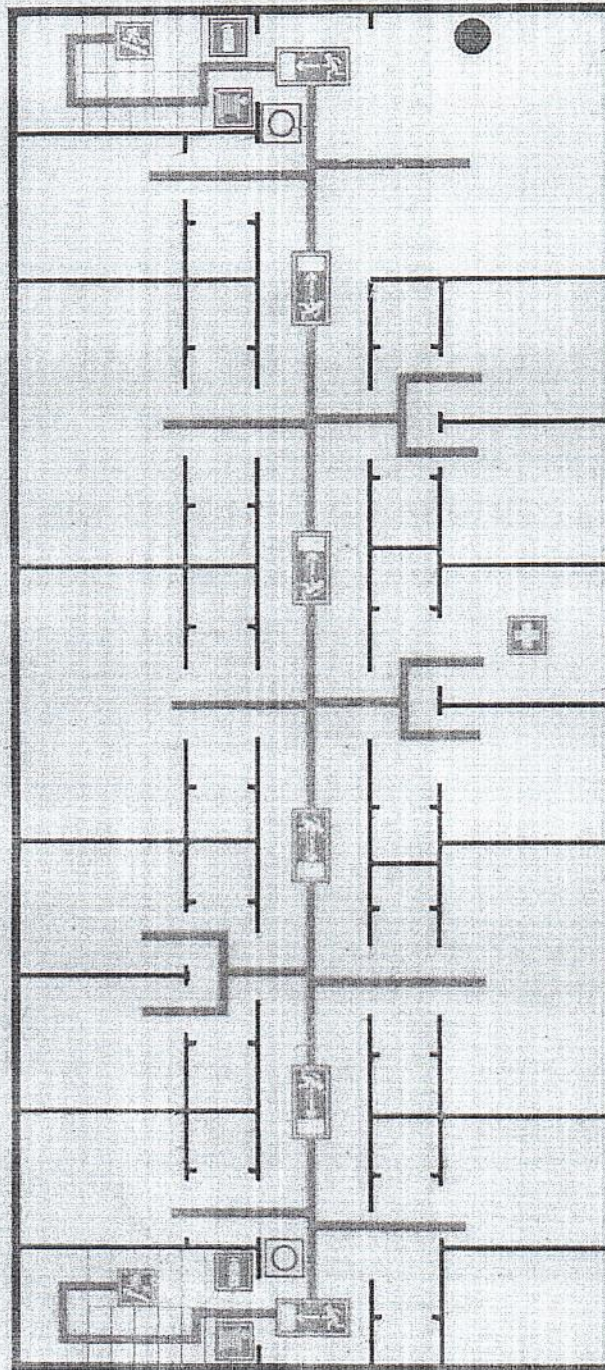
УТВЕРЖДАЮ
 ДИРЕКТОР
 МКУСО СРЦ
 "НАДЕЖДА"
 Л.В. ВОЗНЮК/
 " " " 2012 Г.


 НАПРАВЛЕНИЕ
 К ЭВАКУАЦИОННОМУ
 ВЫХОДУ ПО
 ЛЕСТНИЦЕ ВНИЗ



 ПУТЬ ЭВАКУАЦИИ



 АПТЕЧКА ПЕРВОЙ
 МЕДИЦИНСКОЙ
 ПОМОЩИ


 НАПРАВЛЕНИЕ
 К ЭВАКУАЦИОННОМУ
 ВЫХОДУ





 ОГНЕТУШИТЕЛЬ






 ПОЖАРНЫЙ КРАН


 КНОПКА
 ВКЛЮЧЕНИЯ
 УСТАНОВОК
 ПОЖАРНОЙ
 АВТОМАТИКИ


 ЭЛЕКТРИЧЕСКИЙ
 ЩИТ


 ВЫ НАХОДИТЕСЬ
 ЗДЕСЬ

ДЕЙСТВИЯ ПРИ ПОЖАРЕ, АВАРИИ...

1	СООБЩИТЬ ПО ТЕЛЕФОНУ 01		АДРЕС ОБЪЕКТА, МЕСТО ВОЗНИКНОВЕНИЯ ПОЖАРА, АВАРИИ, СВОЮ ФАМИЛИЮ	3	ЭВАКУИРОВАТЬ ЛЮДЕЙ, ОКАЗАТЬ ПОМОЩЬ ПОСТРАДАВШИМ	  	ОРИЕНТИРОВАТЬСЯ ПО ЗНАКАМ, ИСПОЛЬЗОВАТЬ СРЕДСТВА ИНДИВИДУАЛЬНОГО СПАСЕНИЯ
2	ОПОВЕСТИТЬ ПЕРСОНАЛ, ПОСЕТИТЕЛЕЙ О ПОЖАРЕ ИЛИ АВАРИИ	 	ЧЕРЕЗ СИСТЕМУ ОПОВЕЩЕНИЯ, НАРОЧНЫМ, ГОЛОСОМ	4	ПРИНЯТЬ МЕРЫ ПО ТУШЕНИЮ ПОЖАРА, ЛИКВИДАЦИИ АВАРИИ	  	ОБЕСТОЧИТЬ ПОМЕЩЕНИЕ, ИСПОЛЬЗОВАТЬ ПЕРВИЧНЫЕ СРЕДСТВА ПОЖАРОТУШЕНИЯ, ЛОКАЛИЗОВАТЬ АВАРИЮ
<p> ВСТРЕТИТЬ ПРИБЫВШИЕ СЛУЖБЫ СПАСЕНИЯ (ПОЖАРНУЮ ОХРАНУ, СКОРУЮ ПОМОЩЬ.....)  ПРОИНФОРМИРОВАТЬ О РЕЗУЛЬТАТАХ ЭВАКУАЦИИ ЛЮДЕЙ И ИМУЩЕСТВА</p>							

СОГЛАСОВАНО
 НАЧАЛЬНИК ФГКУ 7 ОФПС
 ПО ЧЕЛЯБИНСКОЙ ОБЛАСТИ
 ПОДПОЛКОВНИК ВН СЛУЖБЫ
 ТРУНОВ В.В./
 "28" / 12 2012г.

ПЛАН ЭВАКУАЦИИ

ИЗ ПОМЕЩЕНИЙ МКУСО СРЦ "НАДЕЖДА" ОКТЯБРЬСКОГО РАЙОНА 3 ЭТАЖ

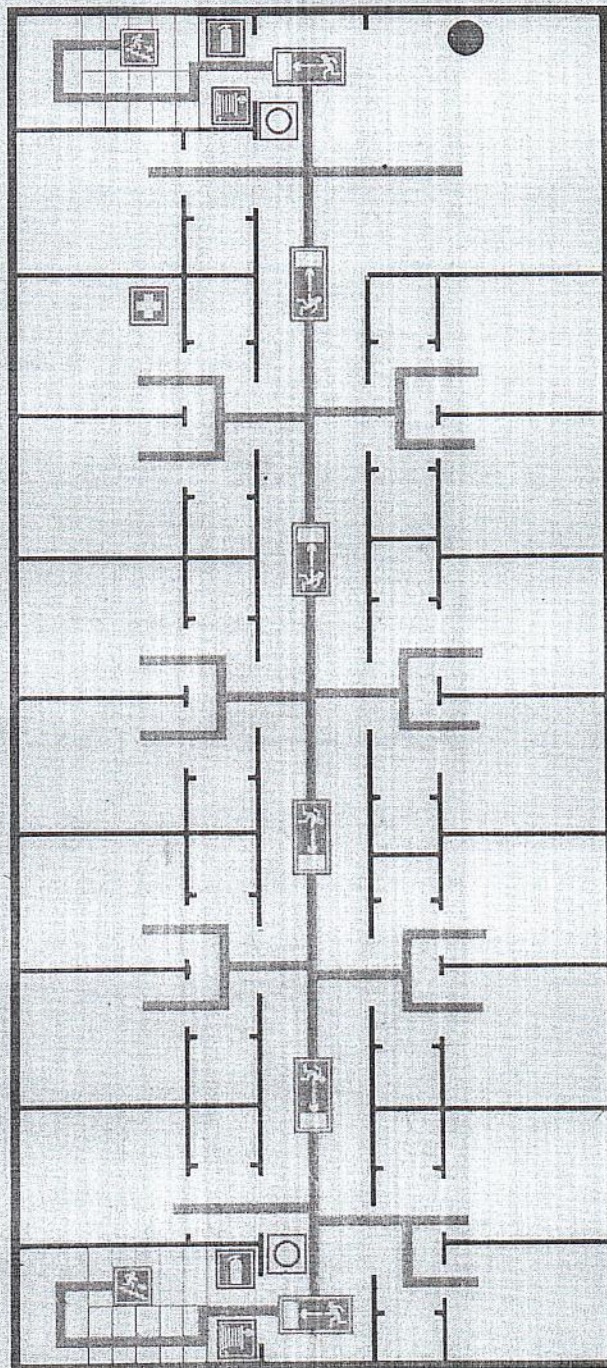
УТВЕРЖДАЮ
 ДИРЕКТОР
 МКУСО СРЦ
 "НАДЕЖДА"
 /Н.В. ВОЗНЮК/
 " " " 2012 Г.

НАПРАВЛЕНИЕ
 К ЭВАКУАЦИОННОМУ
 ВЫХОДУ ПО
 ЛЕСТНИЦЕ ВНИЗ

ПУТЬ ЭВАКУАЦИИ

АПТЕЧКА ПЕРВОЙ
 МЕДИЦИНСКОЙ
 ПОМОЩИ

НАПРАВЛЕНИЕ
 К ЭВАКУАЦИОННОМУ
 ВЫХОДУ



ОГНЕТУШИТЕЛЬ

ПОЖАРНЫЙ КРАН

КНОПКА
 ВКЛЮЧЕНИЯ
 УСТАНОВОК
 ПОЖАРНОЙ
 АВТОМАТИКИ

ЭЛЕКТРИЧЕСКИЙ
 ЩИТ

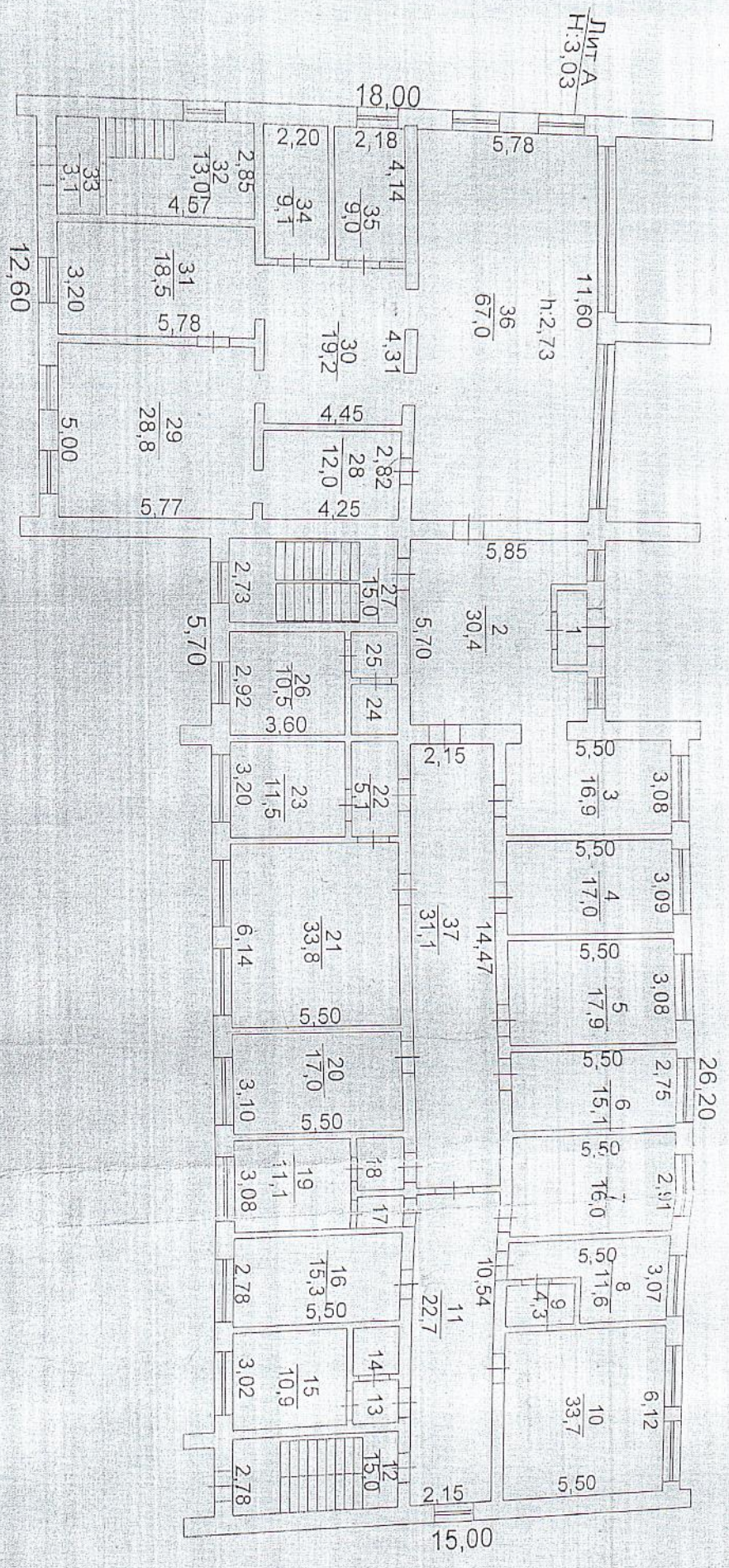
ВЫ НАХОДИТЕСЬ
 ЗДЕСЬ

ДЕЙСТВИЯ ПРИ ПОЖАРЕ, АВАРИИ...

1	СООБЩИТЬ ПО ТЕЛЕФОНУ 01		АДРЕС ОБЪЕКТА, МЕСТО ВОЗНИКНОВЕНИЯ ПОЖАРА, АВАРИИ, СВОЮ ФАМИЛИЮ	3	ЭВАКУИРОВАТЬ ЛЮДЕЙ, ОКАЗАТЬ ПОМОЩЬ ПОСТРАДАВШИМ	 	ОРИЕНТИРОВАТЬСЯ ПО ЗНАКАМ, ИСПОЛЬЗОВАТЬ СРЕДСТВА ИНДИВИДУАЛЬНОГО СПАСЕНИЯ
2	ОПОВЕСТИТЬ ПЕРСОНАЛ, ПОСЕТИТЕЛЕЙ О ПОЖАРЕ ИЛИ АВАРИИ	 	ЧЕРЕЗ СИСТЕМУ ОПОВЕЩЕНИЯ, НАРОЧНЫМ, ГОЛОСОМ	4	ПРИНЯТЬ МЕРЫ ПО ТУШЕНИЮ ПОЖАРА, ЛИКВИДАЦИИ АВАРИИ	 	ОБЕСТОЧИТЬ ПОМЕЩЕНИЕ ИСПОЛЬЗОВАТЬ ПЕРВИЧНЫЕ СРЕДСТВА ПОЖАРОТУШЕНИЯ, ЛОКАЛИЗОВАТЬ АВАРИЮ

ВСТРЕТИТЬ ПРИБЫВШИЕ СЛУЖБЫ СПАСЕНИЯ (ПОЖАРНУЮ ОХРАНУ, СКОРУЮ ПОМОЩЬ.....)
 ПРОИНФОРМИРОВАТЬ О РЕЗУЛЬТАТАХ ЭВАКУАЦИИ ЛЮДЕЙ И ИМУЩЕСТВА

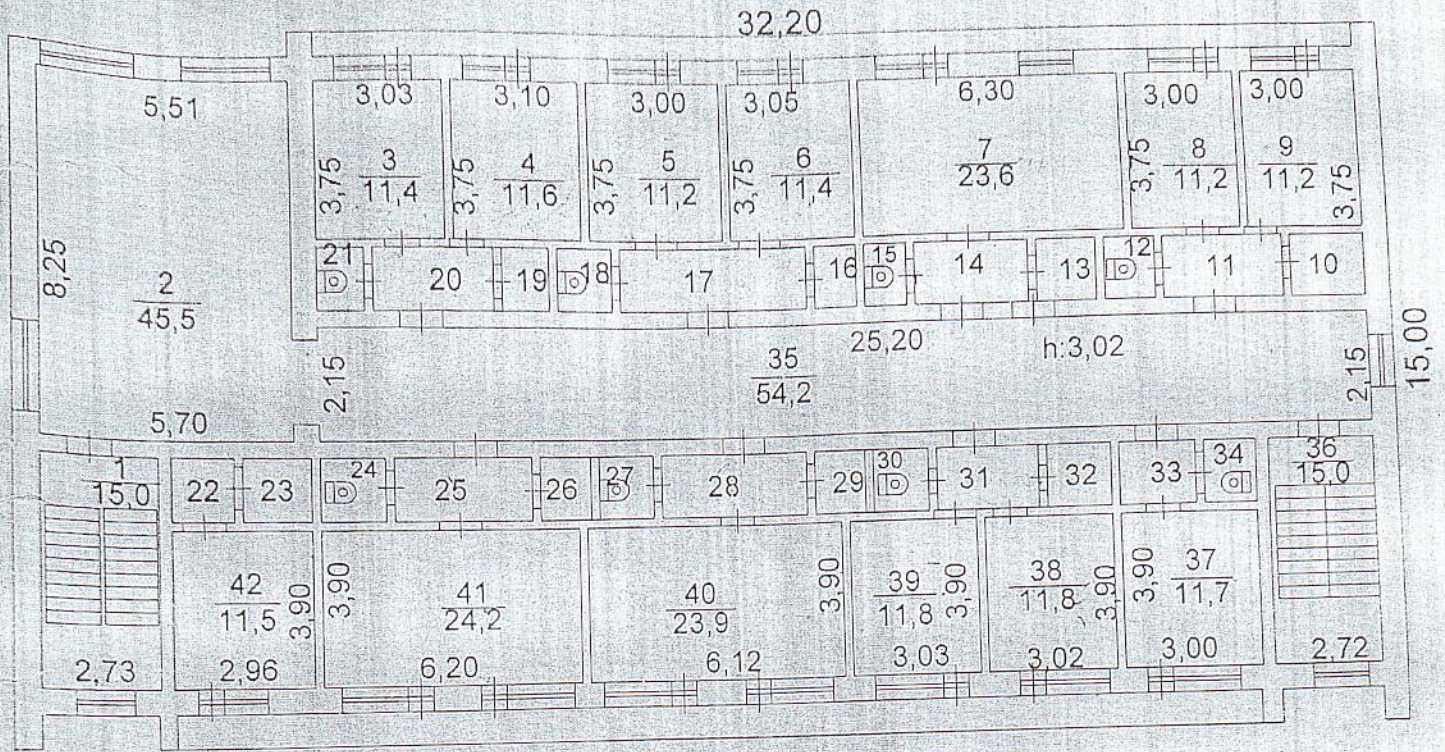




ОУПТ "Обл. ЦТИ"		РФ
Целибинское управление		
Лист №	Постажный план на строение литер А по ул. Молодежная 1Бс Подовинное	Масштаб 1:200
Дата	Исполнитель	Подпись
18.10.2011	Инженер, техник	<i>Кочетова Л.А.</i>
	Нач. отдела	<i>Аксенов А.В.</i>
	Начальник	

План объекта

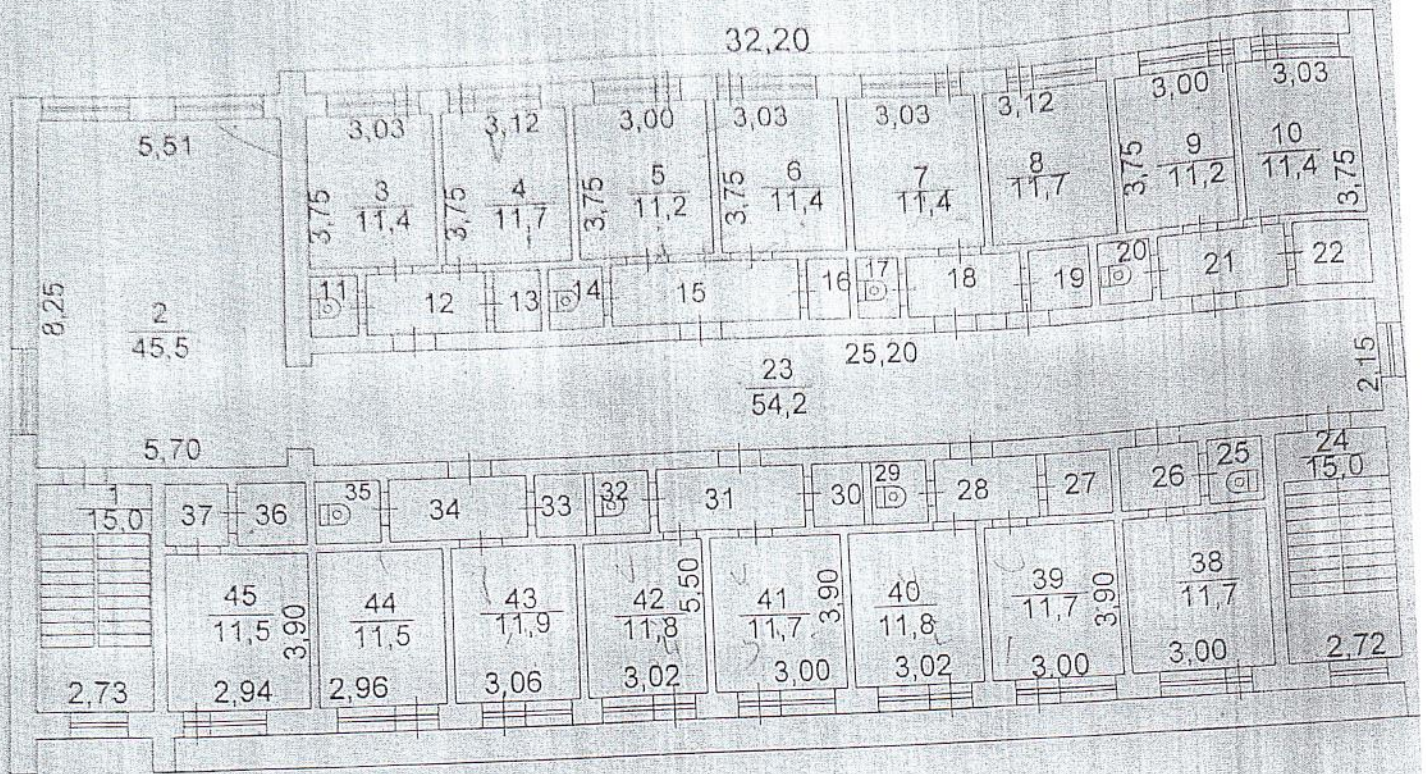
2 этаж



ОГУП "Обл. ЦТИ"		РФ
Челябинское управление		
Лист №	Поэтажный план на строение литер А по ул. Молодежная 1Бс. Подовинное	Масштаб 1:200
Дата	Исполнитель	Подпись
18.10.2011	Инженер, техник	<i>Кочетова Л.А.</i>
	Нач. отдела	
	Начальник	<i>Аксенов А.В.</i>

План объекта

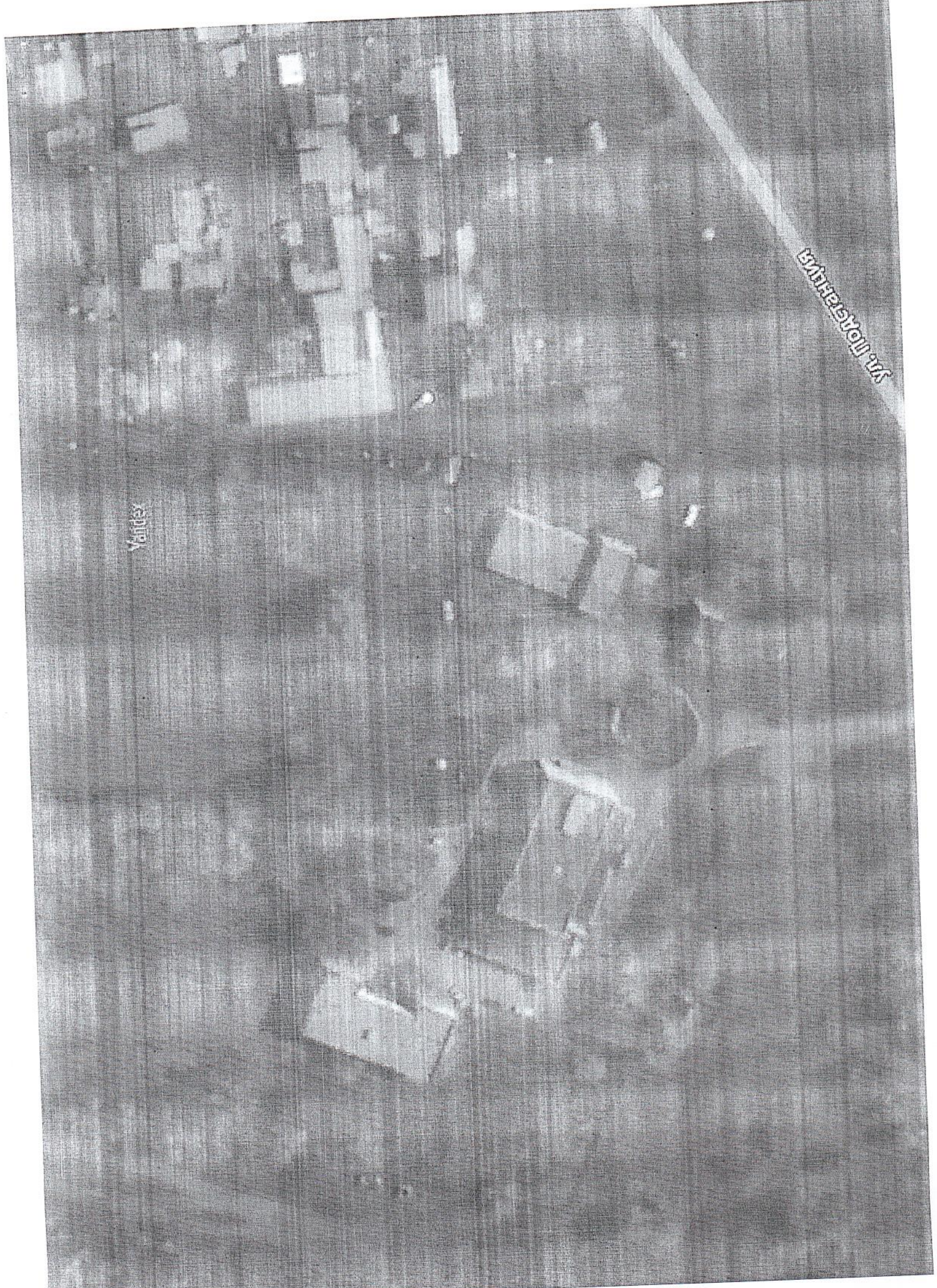
3 этаж

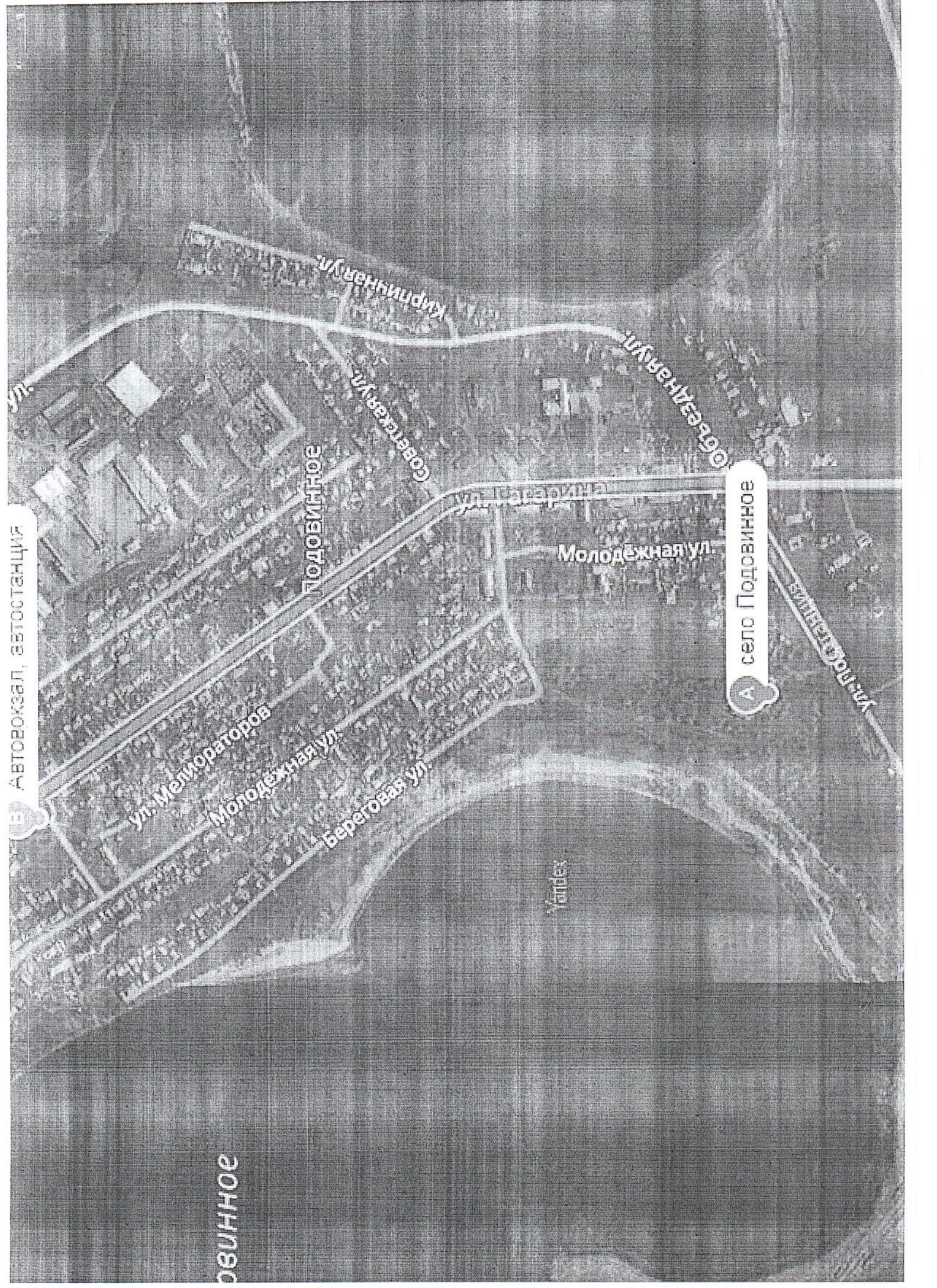


ОГУП "Обл. ЦТИ" Челябинское управление		РФ
Лист №	Поэтажный план на строение литер А по ул. Молодежная 1Бс. Подовинное	Масштаб 1:200
Дата	Исполнитель	Ф.И.О.
18,10.2011	Инженер, техник	Кочетова Л.А
	Нач. отдела	
	Начальник	Аксенов А.В

Yaltes

Wahlrecht 1978





Автовокзал, автостанция

Подвинное

А село Подвинное

ул. Мелнораторов

Молодёжная ул.

Береговая ул.

Подвинное

ул. Советская

ул. Паровична

Молодёжная ул.

ул. Курпичная

ул. Ленинградская

ул. Горького